

Si-450-7 主仕様一覧・各種寸法図

射出	スクリュー直径	Screw diameter	mm	55	60	68	60	68	75	68	75	83
	射出ストローク	Injection stroke	mm	220	270	270	270	306	306	306	375	375
	理論射出体積	Theoretical injection capacity	cm ³	522	763	980	763	1111	1351	1111	1656	2028
	射出装置名	Injection unit	-	J450HF			J450F			K600F		
	最大射出速度	Max. injection speed	mm/s	200			180			180		
	射出率	Injection rate	cm ³ /s	475	565	726	508	653	795	653	795	973
	最大射出圧力	Max. injection pressure	MPa	236	201	157	219	170	140	221	182	150
	最大保圧	Max. injection holding pressure	MPa	206	177	138	196	147	118	196	157	128
	射出装置名	Injection unit	-	JH600F			JH750F			K750F		
	最大射出速度	Max. injection speed	mm/s	300			300			250		
	射出率	Injection rate	cm ³ /s	712	848	1089	848	1089	1325	907	1104	1352
	最大射出圧力	Max. injection pressure	MPa	231	192	152	219	170	140	221	182	150
	最大保圧	Max. injection holding pressure	MPa	196	167	128	196	147	118	196	157	128
可塑化能力(PS)	Recovery rate(PS)	kg/h	220.7	244.0	337.1	205.6	277.5	386.0	225.0	297.0	397.0	
Injection	スクリュー回転速度	Screw revolution speed	min ⁻¹	300			260			200		
	ヒーター電力	Heater capacity	kW	16.7	19.5	24.8	19.5	24.8	31.2	24.8	31.2	38.8
	ノズルタッチ力	Nozzle pressing force	kN	39.0			39.0			39.0		
型締	型締方式	Clamping system	-	ダブルトル Double toggle								
	型締力	Clamping force	kN	4410								
	型開閉ストローク	Clamping stroke	mm	800								
	最小金型厚さ	Min. mold height	mm	350								
	最大金型厚さ	Max. mold height	mm	900								
	タイバー間隔(H×V)	Tie bar clearance(H×V)	mm	915×915								
	金型取付盤寸法(H×V)	Die plate size(H×V)	mm	1220×1220								
	エジェクター力	Ejector force	kN	98								
Clamping	エジェクターストローク	Ejector stroke	mm	180								
	その他											
その他	機械寸法(L)	Machine dimensions(L)	mm	8113 (8273)	8257 (8417)	8425 (8585)	8257 (8417)	8425 (8585)	8739 (8899)	8204	8435	8609
	機械寸法(W×H)	Machine dimensions(W×H)	mm	2014×2166			2014×2166			2014×2293		
	入力電源	Power source	-	三相 3-phase AC200V±10% 50Hz / AC200V±10% 60Hz / AC220V±10% 60Hz								
	メインブレーカー容量	Main breaker capacity	A	J450HF:225[125] JH600F:300[200]			J450F:225[125] JH750F:400[200]			K600F:400[200] K750F:400[225]		
	総電気容量	Total electric capacity	kVA	J450HF:61 JH600F:87			J450F:66 JH750F:107			K600F:98 K750F:113		
	入力電源線サイズ	Incoming supply wire size	mm ²	J450HF:150[60] JH600F:200[100]			J450F:150[60] JH750F:325[100]			K600F:325[100] K750F:325[150]		
	保護接地線サイズ	Protective earthing wire size	mm ²	J450HF:100[38] JH600F:100[60]			J450F:100[38] JH750F:200[60]			K600F:200[60] K750F:200[100]		
Other	機械質量	Machine weight	t	23.5			23.5			25.0		
	騒音値(LpA)	Noise(LpA)	dB	73.2dB								

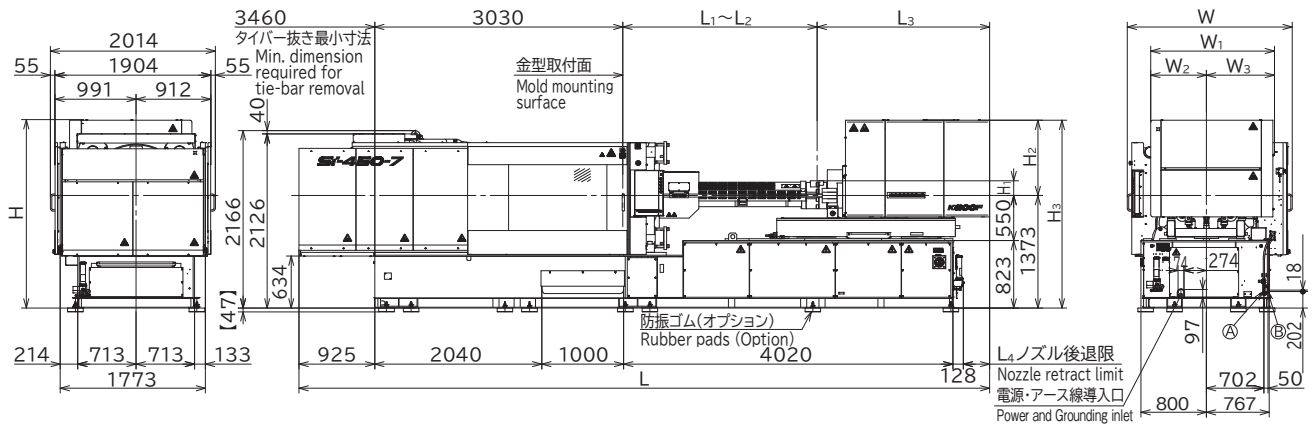
注記

- ・性能向上のため、上記仕様を予告なく変更することがあります。
- ・本仕様はSI単位を使用しています。1MPa=10.2kgf/cm²、1kN=0.102tonf
- ・最大射出圧力、最大保圧、スクリュー回転速度は設定可能な最大値です。
- ・最大射出圧力、最大保圧、スクリュー回転速度は成形条件、サイクル、材料(樹脂)等によって制限される場合があります。
- ・射出率、最大射出速度の値は計算値です。射出圧力の設定値によって制限される場合があります。
- ・オプション取付により、ブレーカー容量を変更する場合があります。
- ・【I】は、入力電源 400V仕様(成形機側に異電圧トランス(オプション)が必要)の数値です。
- ・騒音値は、JIS B 6711:2021(ISO20430:2020)の騒音試験規則に従って決定された値です。実際の使用条件により数値は異なります。
- ・入力電源線サイズは、定格60℃の絶縁電線3本、周囲温度30℃、金属管工事の場合の値です。条件により数値は異なります。
- ・保護接地線サイズは、入力電源線サイズを基に選定しています。
- ・総電気容量は駆動装置の最大性能で算出しています。射出装置の使用条件によって総電気容量が低減できる場合があります。

NOTES

- ・In order to improve machine performance, the above specifications may be changed without notice or legal obligation on the part of the manufacturer.
- ・The specifications are expressed in SI units. (1MPa=10.2kgf/cm², 1kN=0.102tonf)
- ・The maximum injection pressure, holding pressure, and screw rotation speed are the maximum values that can be set.
- ・The maximum injection pressure, holding pressure, and screw rotation speed may be limited depending on the molding conditions, cycle time, resin used, and other factors.
- ・The injection rate and maximum injection speed are theoretical values, which may be limited by the injection pressure settings.
- ・The breaker capacity may change depending on the options being installed.
- ・Figures in I are for 400V input power (optional transformer required on the machine side).
- ・The noise level has been determined in accordance with the noise test code specified in JIS B 6711:2021 (ISO 20430:2020). Actual values may vary depending on operating conditions.
- ・The input power cable size is based on the use of three insulated wires rated at 60°C, in a metallic conduit, with an ambient temperature of 30°C. Actual required size may vary depending on installation conditions.
- ・The protective earth wire size is selected based on the input power cable size.
- ・The total electric capacity is calculated based on the maximum performance of the driving unit. The total electric capacity may be reduced depending on actual operating conditions of the injection unit.

外観図/金型取付図/取出機取付関係図 Overall Machine Dimensions / Mold Fixing Dimensions / Robot Mounting Dimensions



射出ユニット名(スクリュー直径) Injection unit (Screw diameter)		L	W	H	L ₁	L ₂	L ₃	L ₄	W ₁	W ₂	W ₃	H ₁	H ₂	H ₃
J450HF	φ55	8113	2014	2166	1834	1314	2324	0	1392	540	852	155	685	2058
	φ60	8257	2014	2166	1943	1423	2359	144	1392	540	852	165	685	2058
	φ68	8425	2014	2166	2141	1621	2329	312	1392	540	852	180	685	2058
JH600F	φ55	8273	2014	2166	1834	1314	2484	160	1592	740	852	155	685	2058
	φ60	8417	2014	2166	1943	1423	2519	304	1592	740	852	165	685	2058
	φ68	8585	2014	2166	2141	1621	2489	472	1592	740	852	180	685	2058
J450F	φ60	8257	2014	2166	1943	1423	2359	144	1392	540	852	165	685	2058
	φ68	8425	2014	2166	2141	1621	2329	312	1392	540	852	180	685	2058
	φ75	8739	2014	2166	2372	1852	2412	626	1392	540	852	180	685	2058
JH750F	φ60	8417	2014	2166	1943	1423	2519	304	1592	740	852	165	685	2058
	φ68	8585	2014	2166	2141	1621	2489	472	1592	740	852	180	685	2058
	φ75	8899	2014	2166	2372	1852	2572	786	1592	740	852	180	685	2058
K600F K750F	φ68	8204	2014	2293	2141	1621	2108	91	1510	680	830	180	920	2293
	φ75	8435	2014	2293	2372	1852	2108	322	1510	680	830	180	920	2293
	φ83	8609	2014	2293	2546	2026	2108	496	1510	680	830	180	920	2293

④ホッパー下冷却水 給水口 Rc3/8

(水量通常5~10ℓ/min, Yガタストレーナ付)

⑤ホッパー下冷却水 排水口 Rc3/8

※ホッパー下冷却水の1次配管接続は、屈曲自在性(ホース配管等)があるもので接続して下さい。

又、電源導入口も同様にキャブタイヤケーブル等で接続して下さい。

※【 】内はオプション取付時の寸法です。

④Water inlet for hopper throat : Rc 3/8 with Y-strainer

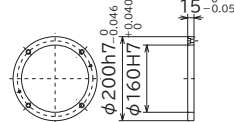
(General flow rate : 5-10L/min)

⑤Water outlet for hopper throat : Rc 3/8

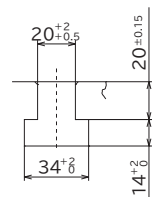
※Flexible hose must be used for the hopper throat primary piping connection.

※Cabletyre cable must be used for the primary power supply connection.

※The figures in [] show dimensions with options.



ロケートリング
Locate ring



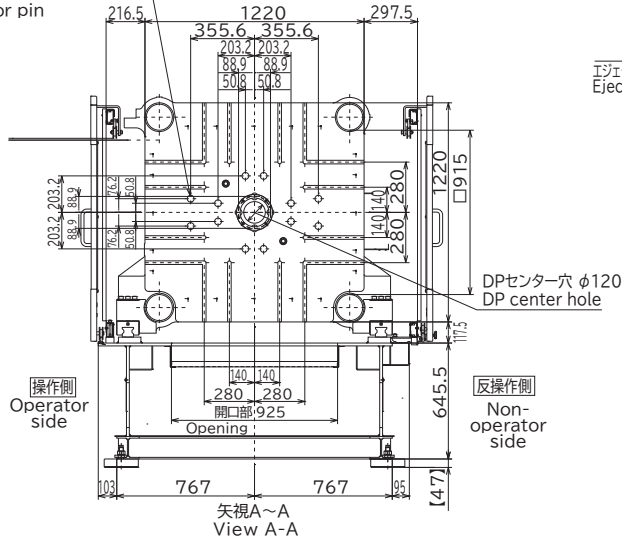
T溝部詳細
T Slot

エジェクター穴 16-φ38

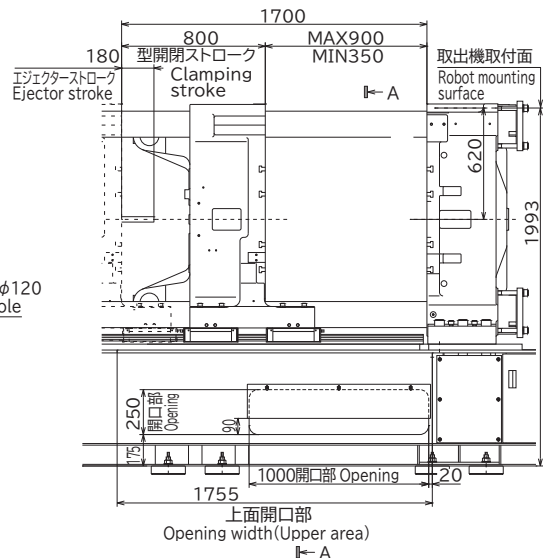
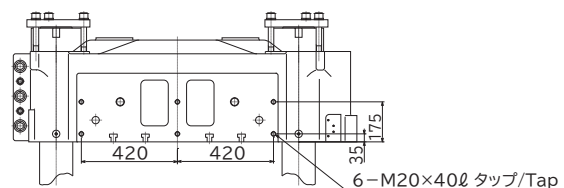
Ejector hole

エジェクターピン φ30×5

Ejector pin



矢視A~A
View A-A



単位/Unit : mm

Si-50-7

Si-80-7

Si-100-7

Si-130-7

Si-180-7

Si-230-7

Si-280-7

Si-350-7

Si-450-7

Si-550-7

Si-700-7

Si-850-7

Si-1000-7

Si-1300-7

ノズル部
Dimensions of
Nozzle Area

ホッパー取付部
Dimensions of
Hopper Mounting Area

標準装備
Standard
Equipment

オプション
Optional
Equipment

標準
Standard