

Si-280-7 主仕様一覧・各種寸法図

射出	スクリー直径	Screw diameter	mm	50	55	60	55	60	68
	射出ストローク	Injection stroke	mm	200	220	220	220	270	270
	理論射出体積	Theoretical injection capacity	cm ³	392	522	622	522	763	980
	射出装置名	Injection unit	-	J370F			J450HF		
	最大射出速度	Max. injection speed	mm/s	200			200		
	射出率	Injection rate	cm ³ /s	392	475	565	475	565	726
	最大射出圧力	Max. injection pressure	MPa	235	200	167	236	201	157
	最大保圧	Max. injection holding pressure	MPa	216	177	147	206	177	138
	射出装置名	Injection unit	-	-			JH600F		
	最大射出速度	Max. injection speed	mm/s	-			300		
	射出率	Injection rate	cm ³ /s	-	-	-	712	848	1089
	最大射出圧力	Max. injection pressure	MPa	-	-	-	231	192	152
	最大保圧	Max. injection holding pressure	MPa	-	-	-	196	167	128
Injection	可塑化能力(PS)	Recovery rate(PS)	kg/h	175.0	220.7	244.0	220.7	244.0	337.1
	スクリー回転速度	Screw revolution speed	min ⁻¹	300			300		
	ヒーター電力	Heater capacity	kW	13.5	16.7	19.5	16.7	19.5	24.8
	ノズルタッチ力	Nozzle pressing force	kN	39.0			39.0		
	型締	型締方式	Clamping system	-	ダブルトル Double toggle				
		型締力	Clamping force	kN	2744				
		型開閉ストローク	Clamping stroke	mm	600				
最小金型厚さ		Min. mold height	mm	300					
最大金型厚さ		Max. mold height	mm	750					
タイバー間隔(H×V)		Tie bar clearance(H×V)	mm	730×730					
金型取付盤寸法(H×V)		Die plate size(H×V)	mm	940×940					
Clamping	エジェクター力	Ejector force	kN	60					
	エジェクターストローク	Ejector stroke	mm	150					
その他	機械寸法(L)	Machine dimensions(L)	mm	6975	7148	7292	7148 (7308)	7292 (7452)	7460 (7620)
	機械寸法(W×H)	Machine dimensions(W×H)	mm	1699×2065			1699×2065		
	入力電源	Power source	-	三相 3-phase AC200V±10% 50Hz / AC200V±10% 60Hz / AC220V±10% 60Hz					
	メインブレーカー容量	Main breaker capacity	A	225[125]			J450HF:225[125] JH600F:300[200]		
	総電気容量	Total electric capacity	kVA	57			J450HF:61 JH600F:87		
	入力電源線サイズ	Incoming supply wire size	mm ²	150[60]			J450HF:150[60] JH600F:200[100]		
	保護接地線サイズ	Protective earthing wire size	mm ²	100[38]			J450HF:100[38] JH600F:100[60]		
Other	機械質量	Machine weight	t	13.5			13.8		
	騒音値(LpA)	Noise(LpA)	dB	78.8dB					

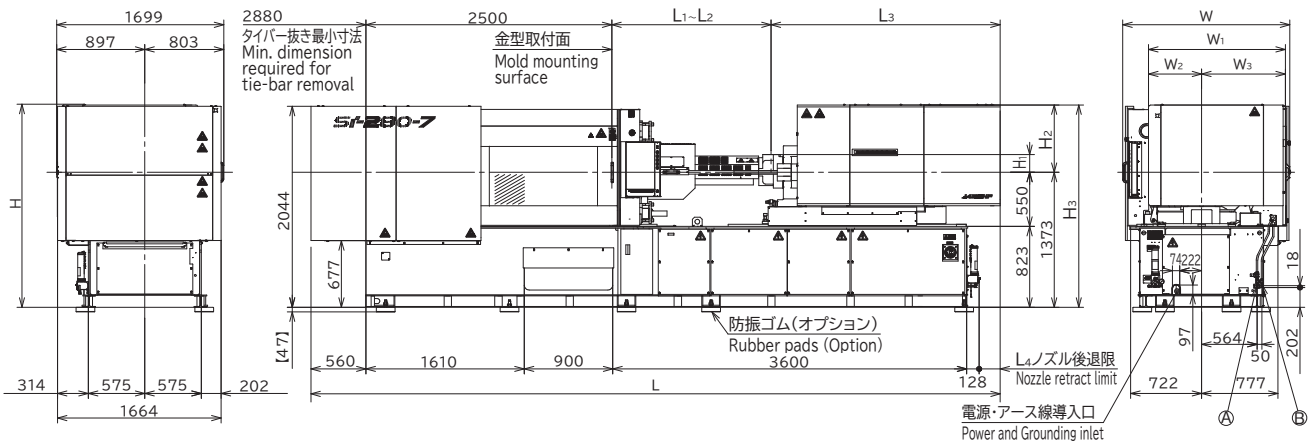
注記

- ・性能向上のため、上記仕様を予告なく変更することがあります。
- ・本仕様はSI単位を使用しています。1MPa=10.2kgf/cm²、1kN=0.102tonf
- ・最大射出圧力、最大保圧、スクリー回転速度は設定可能な最大値です。
- ・最大射出圧力、最大保圧、スクリー回転速度は成形条件、サイクル、材料(樹脂)等によって制限される場合があります。
- ・射出率、最大射出速度の値は計算値です。射出圧力の設定値によって制限される場合があります。
- ・オプション取付により、ブレーカー容量を変更する場合があります。
- ・【I】は、入力電源 400V仕様(成形機側に異電圧トランス(オプション)が必要)の数値です。
- ・騒音値は、JIS B 6711:2021(ISO20430:2020)の騒音試験規則に従って決定された値です。実際の使用条件により数値は異なります。
- ・入力電源線サイズは、定格60℃の絶縁電線3本、周囲温度30℃、金属管工事の場合の値です。条件により数値は異なります。
- ・保護接地線サイズは、入力電源線サイズを基に選定しています。
- ・総電気容量は駆動装置の最大性能で算出しています。射出装置の使用条件によって総電気容量が低減できる場合があります。

NOTES

- ・In order to improve machine performance, the above specifications may be changed without notice or legal obligation on the part of the manufacturer.
- ・The specifications are expressed in SI units. (1MPa=10.2kgf/cm², 1kN=0.102tonf)
- ・The maximum injection pressure, holding pressure, and screw rotation speed are the maximum values that can be set.
- ・The maximum injection pressure, holding pressure, and screw rotation speed may be limited depending on the molding conditions, cycle time, resin used, and other factors.
- ・The injection rate and maximum injection speed are theoretical values, which may be limited by the injection pressure settings.
- ・The breaker capacity may change depending on the options being installed.
- ・Figures in I are for 400V input power (optional transformer required on the machine side).
- ・The noise level has been determined in accordance with the noise test code specified in JIS B 6711:2021 (ISO 20430:2020). Actual values may vary depending on operating conditions.
- ・The input power cable size is based on the use of three insulated wires rated at 60°C, in a metallic conduit, with an ambient temperature of 30°C. Actual required size may vary depending on installation conditions.
- ・The protective earth wire size is selected based on the input power cable size.
- ・The total electric capacity is calculated based on the maximum performance of the driving unit. The total electric capacity may be reduced depending on actual operating conditions of the injection unit.

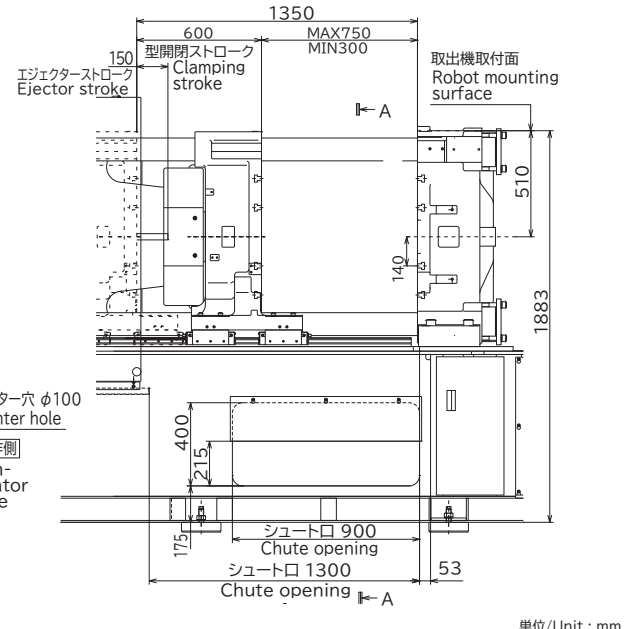
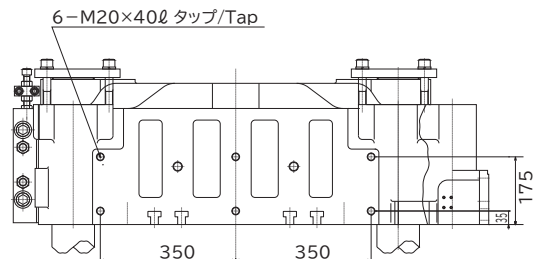
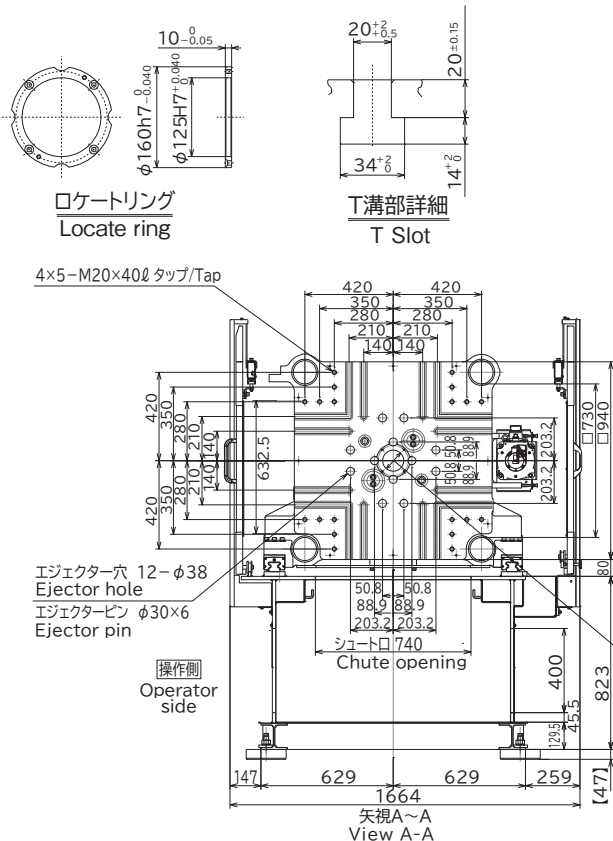
外観図/金型取付図/取出機取付関係図 Overall Machine Dimensions / Mold Fixing Dimensions / Robot Mounting Dimensions



射出ユニット名(スクリュー直径) Injection unit (Screw diameter)		L	W	H	L ₁	L ₂	L ₃	L ₄	W ₁	W ₂	W ₃	H ₁	H ₂	H ₃
J370F	φ50	6975	1699	2065	1585	1135	2330	177	1392	540	852	130	685	2058
	φ55	7148	1699	2065	1764	1314	2324	350	1392	540	852	155	685	2058
	φ60	7292	1699	2065	1873	1423	2359	494	1392	540	852	165	685	2058
J450HF	φ55	7148	1699	2065	1764	1314	2324	350	1392	540	852	155	685	2058
	φ60	7292	1699	2065	1873	1423	2359	494	1392	540	852	165	685	2058
	φ68	7460	1699	2065	2071	1621	2329	662	1392	540	852	180	685	2058
JH600F	φ55	7308	1699	2065	1764	1314	2484	510	1592	740	852	155	685	2058
	φ60	7452	1699	2065	1873	1423	2519	654	1592	740	852	165	685	2058
	φ68	7620	1699	2065	2071	1621	2489	822	1592	740	852	180	685	2058

- ④ホッパー下冷却水 給水口 Rc3/8
(水量通常5~10ℓ/min, Yガタストレーナ付)
- ⑤ホッパー下冷却水 排水口 Rc3/8
- ※ホッパー下冷却水の1次配管接続は、屈曲自在性(ホース配管等)があるもので接続して下さい。
又、電源導入口も同様にキャブタイヤケーブル等で接続して下さい。
- ※【 】内はオプション取付時の寸法です。

- ④Water inlet for hopper throat : Rc 3/8 with Y-strainer
(General flow rate : 5-10ℓ/min)
- ⑤Water outlet for hopper throat : Rc 3/8
- ※Flexible hose must be used for the hopper throat primary piping connection.
- ※Cabletyre cable must be used for the primary power supply connection.
- ※The figures in [] show dimensions with options.



Si-50-7
Si-80-7
Si-100-7
Si-130-7
Si-180-7
Si-230-7
Si-280-7
Si-350-7
Si-450-7
Si-550-7
Si-700-7
Si-850-7
Si-1000-7
Si-1300-7
ノズル部
Dimensions of Nozzle Area
ホッパー取付部
Dimensions of Hopper Mounting Area
標準装備
Standard Equipment
オプション
Optional Equipment