

# Si-100-7 主仕様一覧・各種寸法図

射出機	スクリー直径	Screw diameter	mm	20	24	28	20	24	28	24	28	32	28	32	36	40	
	射出ストローク	Injection stroke	mm	72	96	96	72	96	112	96	112	112	112	128	144	160	
	理論射出体積	Theoretical injection capacity	cm <sup>3</sup>	22.6	43.4	59	22.6	43.4	68	43.4	68	90	68	102	146	201	
	射出装置名	Injection unit	-	-	-	-	D75F			D150F			F75F				
	最大射出速度	Max. injection speed	mm/s	-	-	-	300			350			150				
	射出率	Injection rate	cm <sup>3</sup> /s	-	-	-	94	135	184	158	215	281	92	120	152	188	
	最大射出圧力	Max. injection pressure	MPa	-	-	-	275 [201]	236	183	275 [236]	236	182	275 [236]	236 [216]	192	157	
	最大保圧	Max. injection holding pressure	MPa	-	-	-	275 [201]	196	147	275 [236]	177	147	275 [236]	216	172	138	
	最大射出速度時の規制圧力 ※1	Regulate max. pressure at max. INJ speed ※1	MPa	-	-	-	[177]	[177]	-	[177]	[201]	-	[216]	-	-	-	
	最大射出圧力時の規制速度 ※1	Regulate max. speed at max. INJ Pressure ※1	mm/s	-	-	-	[255]	[225]	-	[225]	[255]	-	[150]	-	-	-	
	射出装置名	Injection unit	-	CH300F ※2			-	-	-	F200HF			-	-	-	-	
	最大射出速度	Max. injection speed	mm/s	700			-	-	-	350			-	-	-	-	
	射出率	Injection rate	cm <sup>3</sup> /s	219	316	431	-	-	-	-	-	-	215	281	356	439	
	最大射出圧力	Max. injection pressure	MPa	255	236	183	-	-	-	-	-	-	275 [236]	250 [216]	196 [192]	162	
	最大保圧	Max. injection holding pressure	MPa	236	196	147	-	-	-	-	-	-	275 [236]	226 [216]	177	143	
	最大射出速度時の規制圧力 ※1	Regulate max. pressure at max. INJ speed ※1	MPa	-	-	-	-	-	-	-	-	-	[167]	[167]	[157]	-	
最大射出圧力時の規制速度 ※1	Regulate max. speed at max. INJ Pressure ※1	mm/s	-	-	-	-	-	-	-	-	-	[200]	[225]	[260]	-		
射出装置名	Injection unit	-	CH450F ※2			D150HF ※2			DH300F ※2			-	F200F				
最大射出速度	Max. injection speed	mm/s	1000			500			500			-	210				
射出率	Injection rate	cm <sup>3</sup> /s	-	452	-	157	226	307	226	307	402	-	168	213	263		
最大射出圧力	Max. injection pressure	MPa	-	294	-	236	216	157	275	236	182	-	264 [216]	250 [192]	216		
最大保圧	Max. injection holding pressure	MPa	-	226	-	216	196	143	275	177	147	-	264 [216]	250 [192]	187		
可塑化能力(PS)	Recovery rate(PS)	kg/h	13.9	26.8	40.9	13.9	26.8	40.9	26.8	40.9	59.6	40.9	59.6	81.1	101.3		
スクリー回転速度	Screw revolution speed	min <sup>-1</sup>	350			350			350			350					
ヒーター電力	Heater capacity	kW	2.58	3.45	5.5	2.58	3.45	5.5	3.45	5.5	5.85	5.5	5.85	6.5	7.95		
ノズルタッチ力	Nozzle pressing force	kN	19.6			19.6			19.6			24.5					
型締	型締方式	Clamping system	ダブルトルク Double toggle														
	型締力	Clamping force	kN 980														
	型開閉ストローク	Clamping stroke	mm 360														
	最小金型厚さ	Min. mold height	mm 150														
	最大金型厚さ	Max. mold height	mm 520														
	タイバー間隔(H×V)	Tie bar clearance(H×V)	mm 460×460														
	金型取付盤寸法(H×V)	Die plate size(H×V)	mm 630×630														
	エジェクター力	Ejector force	kN 24.5														
エジェクターストローク	Ejector stroke	mm 100															
その他	機械寸法(L) ( $\langle$ ): DH300F, ( $\langle$ ): CH450F	Machine dimensions(L)	mm	4170	4170 [4172]	4203	4170	4170	4170	4170	4170	4194 [4241]	4420	4521	4604	4722	
	機械寸法(W×H) ( $\langle$ ): CH450F	Machine dimensions(W×H)	mm	1141×1667 [1141×1683]			1141×1667			1141×1667			1227×1667				
	入力電源	Power source	- 三相 3-phase AC200V±10% 50Hz / AC200V±10% 60Hz / AC220V±10% 60Hz														
	メインブレーカー容量	Main breaker capacity	A	CH300F:150[100] CH450F:200[100]			D75F:75[50] D150HF:100[50]			D150F:100[50] DH300F:150[100]			F75F:100[75] F200HF/F200F:125[75]				
	総電気容量	Total electric capacity	kVA	CH300F:45 CH450F:53			D75F:14 D150HF:24			D150F:25 DH300F:45			F75F:28 F200HF/F200F:35				
	入力電源線サイズ	Incoming supply wire size	mm <sup>2</sup>	CH300F:60[38] CH450F:100[38]			D75F:22[14] D150HF:38[14]			D150F:38[14] DH300F:60[38]			F75F:38[22] F200HF/F200F:60[22]				
	保護接地線サイズ	Protective earthing wire size	mm <sup>2</sup>	CH300F:38[22] CH450F:60[22]			D75F:22[14] D150HF:22[14]			D150F:22[14] DH300F:38[22]			F75F:22[22] F200HF/F200F:38[22]				
	機械質量	Machine weight	t	4.1			3.9			3.9			4.4				
	騒音値(LpA)	Noise(LpA)	dB	72.5dB													

## 注記

- ・性能向上のため、上記仕様を予告なく変更することがあります。
- ・本仕様はSI単位を使用しています。1MPa=10.2kgf/cm<sup>2</sup>、1kN=0.102tonf
- ・最大射出圧力、最大保圧、スクリー回転速度は設定可能な最大値です。
- ・最大射出圧力、最大保圧、スクリー回転速度は成形条件、サイクル、材料(樹脂)等によって制限される場合があります。
- ・射出率、最大射出速度の値は計算値です。射出圧力の設定値によって制限される場合があります。
- ・オプション取付により、ブレーカー容量を変更する場合があります。
- ・[ ] は、入力電源 400V仕様(成形機側に異電圧トランス(オプション)が必要)の数値です。
- ・[ ] は、汎用材スクリー仕様時の数値です。[ ] の無い場合は、耐摩耗仕様と同じ数値となります。
- ・騒音値は、JIS B 6711:2021(ISO20430:2020)の騒音試験規則に従って決定された値です。実際の使用条件により数値は異なります。
- ・入力電源線サイズは、定格60℃の絶縁電線3本、周囲温度30℃、金属管工事の場合の値です。条件により数値は異なります。
- ・保護接地線サイズは、入力電源線サイズを基に選定しています。
- ・総電気容量は駆動装置の最大性能で算出しています。射出装置の使用条件によって総電気容量が低減できる場合があります。

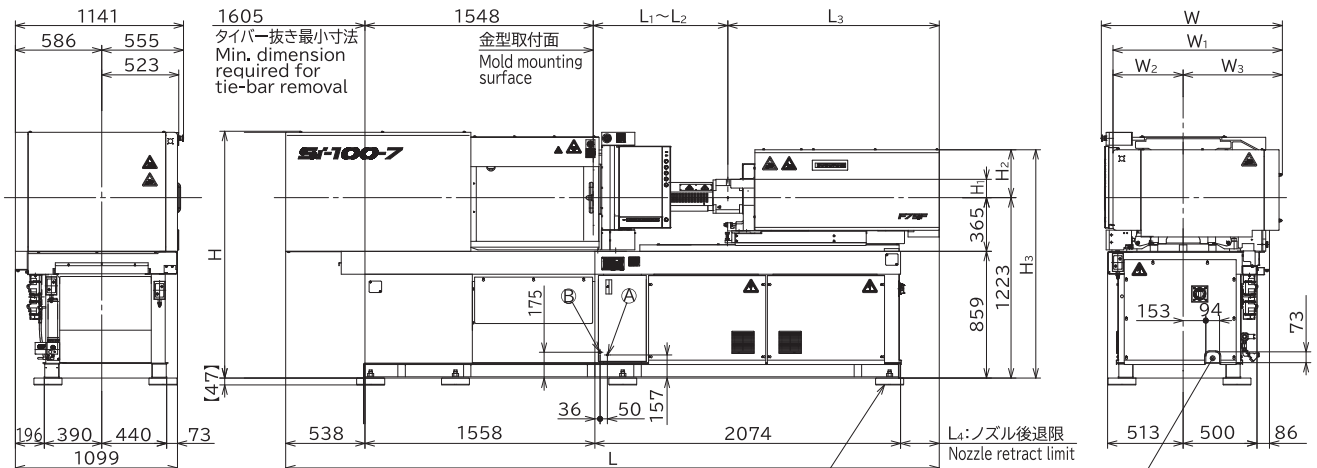
## NOTES

- ・In order to improve machine performance, the above specifications may be changed without notice or legal obligation on the part of the manufacturer.
- ・The specifications are expressed in SI units. (1MPa=10.2kgf/cm<sup>2</sup>, 1kN=0.102tonf)
- ・The maximum injection pressure, holding pressure, and screw rotation speed are the maximum values that can be set.
- ・The maximum injection pressure, holding pressure, and screw rotation speed may be limited depending on the molding conditions, cycle time, resin used, and other factors.
- ・The injection rate and maximum injection speed are theoretical values, which may be limited by the injection pressure setting.
- ・The breaker capacity may change depending on the options being installed.
- ・Figures in [ ] are for 400V input power (optional transformer required on the machine side).
- ・Values in [ ] are for the standard screw material specification. When [ ] is not shown, the values are the same as those for the wear-resistant screw specification.
- ・The noise level has been determined in accordance with the noise test code specified in JIS B 6711:2021 (ISO 20430:2020). Actual values may vary depending on operating conditions.
- ・The input power cable size is based on the use of three insulated wires rated at 60°C, in a metallic conduit, with an ambient temperature of 30°C. Actual required size may vary depending on installation conditions.
- ・The protective earth wire size is selected based on the input power cable size.
- ・The total electric capacity is calculated based on the maximum performance of the driving unit. The total electric capacity may be reduced depending on actual operating conditions of the injection unit.

※1 汎用材スクリー・加熱筒を搭載時は、最大射出速度・圧力へ設定された時、射出圧力・速度が自動的に制限されます。  
 ※2 CH300F、CH450F、D150HF、DH300Fのスクリー・加熱筒は、耐摩耗仕様のみ搭載可能です。汎用材は使用できません。

※1 When a standard material screw and heating barrel are installed, the maximum injection pressure and speed that can be set will be automatically limited.  
 ※2 Only wear-resistant screws and heating barrels can be installed on injection units of models CH300F, CH450F, D150HF, and DH300F. Standard material components cannot be used.

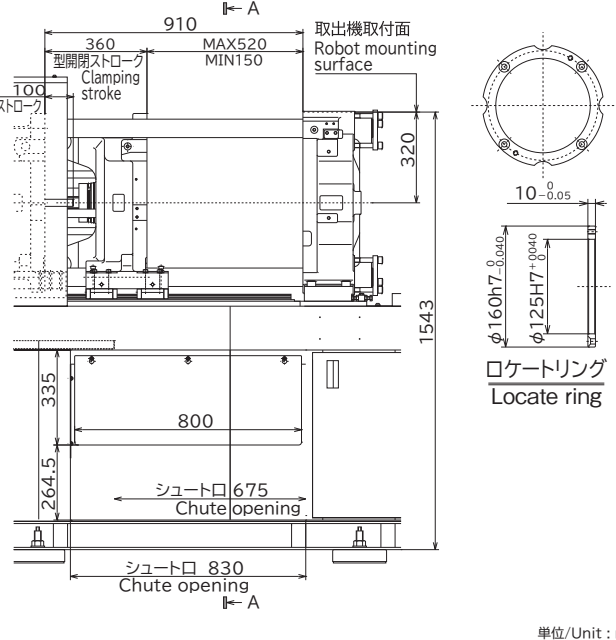
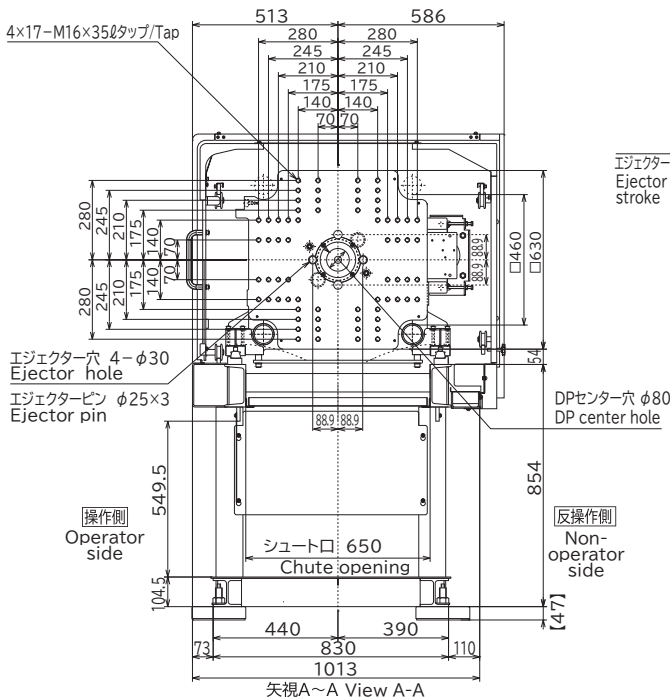
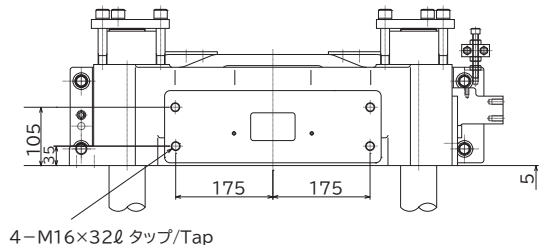
外観図/金型取付図/取出機取付関係図 Overall Machine Dimensions / Mold Fixing Dimensions / Robot Mounting Dimensions



射出ユニット名(スクリュー直径) Injection unit (Screw diameter)	L	W	H	L <sub>1</sub>	L <sub>2</sub>	L <sub>3</sub>	L <sub>4</sub>	W <sub>1</sub>	W <sub>2</sub>	W <sub>3</sub>	H <sub>1</sub>	H <sub>2</sub>	H <sub>3</sub>	
CH300F	φ20	4170	1141	1667	761	471	1189	-134	1024	445	579	80	400	1623
	φ24	4170	1141	1667	849	559	1172	-64	1024	445	579	80	400	1623
	φ28	4203	1141	1667	945	655	1172	33	1024	445	579	100	400	1623
CH450F	φ24	4172	1141	1683	884	594	1202	2	1109	530	579	80	460	1683
	φ28	4170	1141	1667	849	559	1062	-174	905	385	520	80	290	1513
D75F・D150HF	φ24	4170	1141	1667	849	559	1062	-174	905	385	520	80	290	1513
D150F	φ28	4170	1141	1667	945	655	1062	-78	905	385	520	100	290	1513
D150F	φ32	4194	1141	1667	1021	731	1087	24	905	385	520	120	290	1513
	φ24	4170	1141	1667	849	559	1110	-126	1024	445	579	80	400	1623
	φ28	4170	1141	1667	945	655	1110	-30	1024	445	579	100	400	1623
DH300F	φ32	4241	1141	1667	1021	731	1134	71	1024	445	579	120	400	1623
	φ28	4170	1141	1667	849	559	1110	-126	1024	445	579	80	400	1623
F75F・F200HF	φ28	4420	1227	1667	945	655	1390	250	1149	476	673	100	325	1548
	φ32	4521	1227	1667	1021	731	1414	351	1149	476	673	120	325	1548
F75F・F200F F200HF	φ36	4604	1227	1667	1104	814	1414	434	1149	476	673	120	325	1548
	φ40	4722	1227	1667	1202	912	1434	552	1149	476	673	125	325	1548

- ①ホッパー下冷却水 給水口 Rc3/8 (配置:反操作側)  
(水量通常5~10L/min, Yガスタレーナ付)
- ②ホッパー下冷却水 排水口 Rc3/8 (配置:反操作側)
- ※ホッパー下冷却水の1次配管接続は、屈曲自在性(ホース配管等)があるもので接続して下さい。  
又、電源導入口も同様にキャブタイヤケーブル等で接続して下さい。
- ※【 】内はオプション取付時の寸法です。

- ③Water inlet for hopper throat : Rc 3/8 with Y-strainer  
(General flow rate : 5-10L/min)
- ④Water outlet for hopper throat : Rc 3/8
- ※Flexible hose must be used for the hopper throat primary piping connection.
- ※Cabletyre cable must be used for the primary power supply connection.
- ※The figures in 【 】 show dimensions with options.



Si-50-7  
Si-80-7  
Si-100-7  
Si-130-7  
Si-180-7  
Si-230-7  
Si-280-7  
Si-350-7  
Si-450-7  
Si-550-7  
Si-700-7  
Si-850-7  
Si-1000-7  
Si-1300-7  
ノズル取付部 Dimensions of Nozzle Area  
ホッパー取付部 Dimensions of Hopper Mounting Area  
標準装備 Standard Equipment  
オプション Optional Equipment